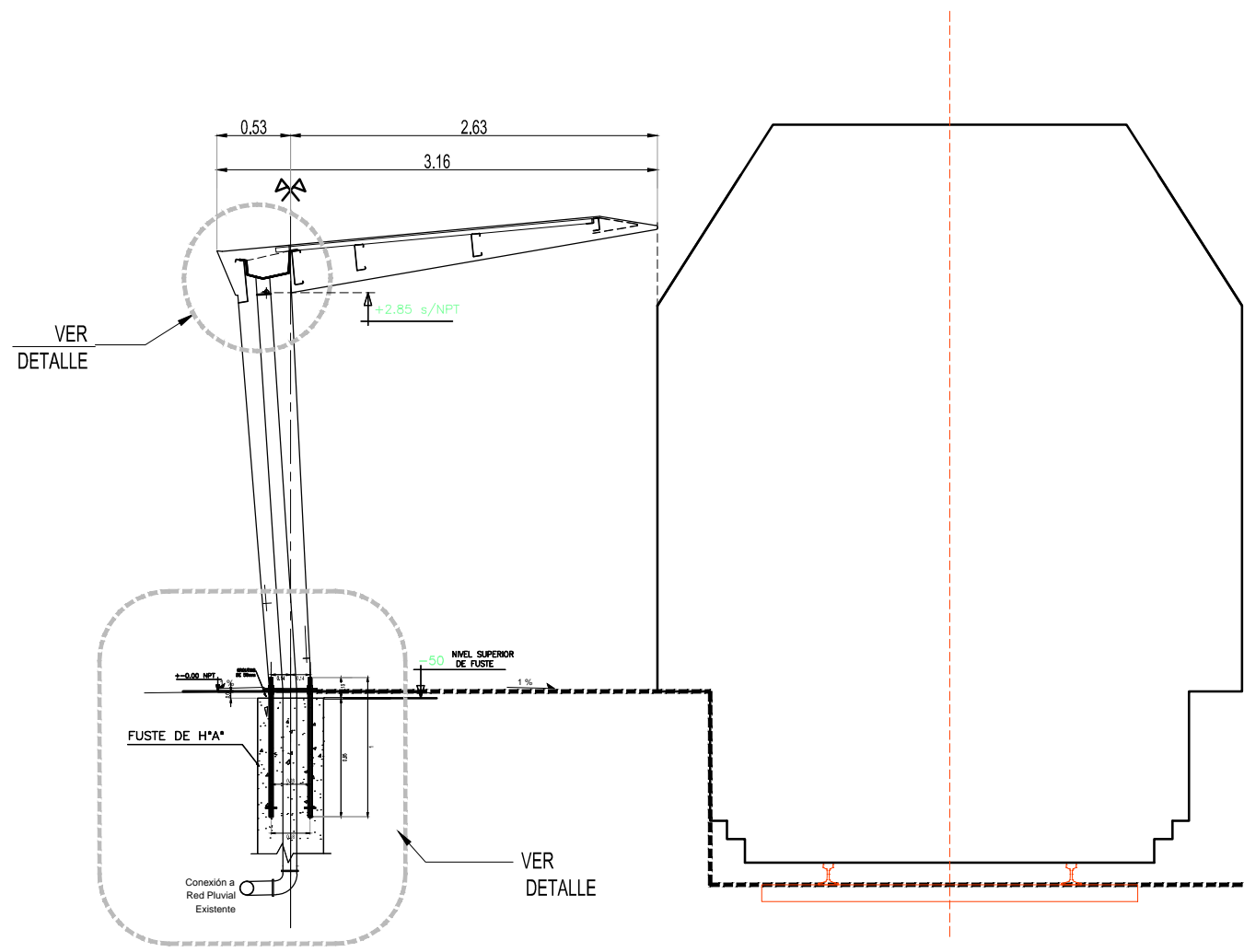


PLANTA MODULO DE 5 CAMPOS LATERAL ALA SIMPLE (5x3000)

VERIFICAR MEDIDAS DE LARGO DE ALAS EN PLANILLA RESUMEN Y EN PLANO DE CADA ESTACION VERIFICANDO SIEMPRE GALIBO FERROVIARIO SEGUN ANCHO DE ANDEN.



PERFIL MODULO DE 5 CAMPOS LATERAL ALA SIMPLE (5x3000)

NOTA: El Galibo dibujado Es el galibo de OBRA para la Trocha 1.675m.

Nota 1: Todas las medidas y niveles seran verificados en obra. La inspeccion de obra indicara los niveles de referencia en cada Estacion a partir de la cota de hongo de via que indique el OPERADOR.

Nota 2: La posición definitiva de los elementos "a reubicar" indicados en el plano, será donde indique el inspector de obra

	Obra: ADECUACION Y REMODELACION DE ESTACIONES	
	FECHA 08 / 05 / 2014 ESCALA 1:25	ABRIGO METALICO ANDEN LATERAL ALA SIMPLE
0 1 2 SI ESTA BARRA NO MIDE 2 cm EL PLANO NO ESTA A ESCALA		