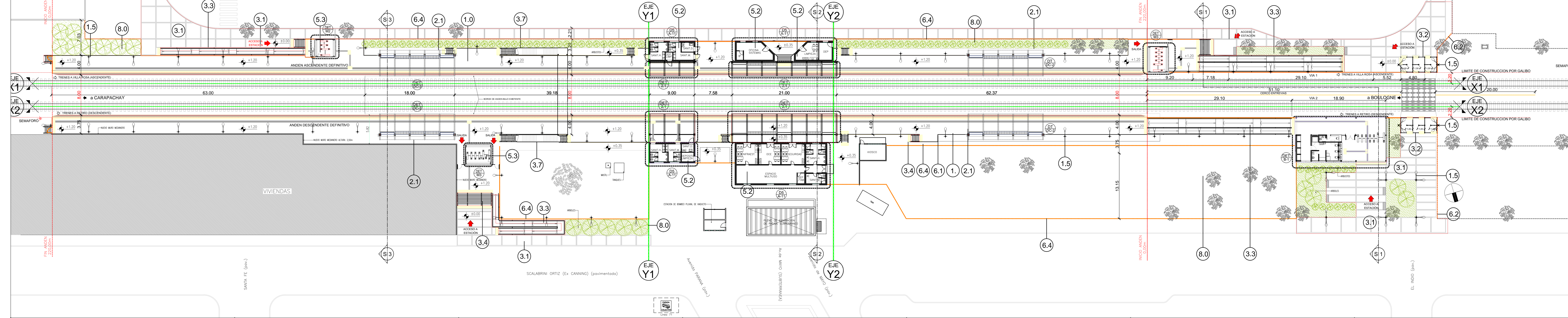
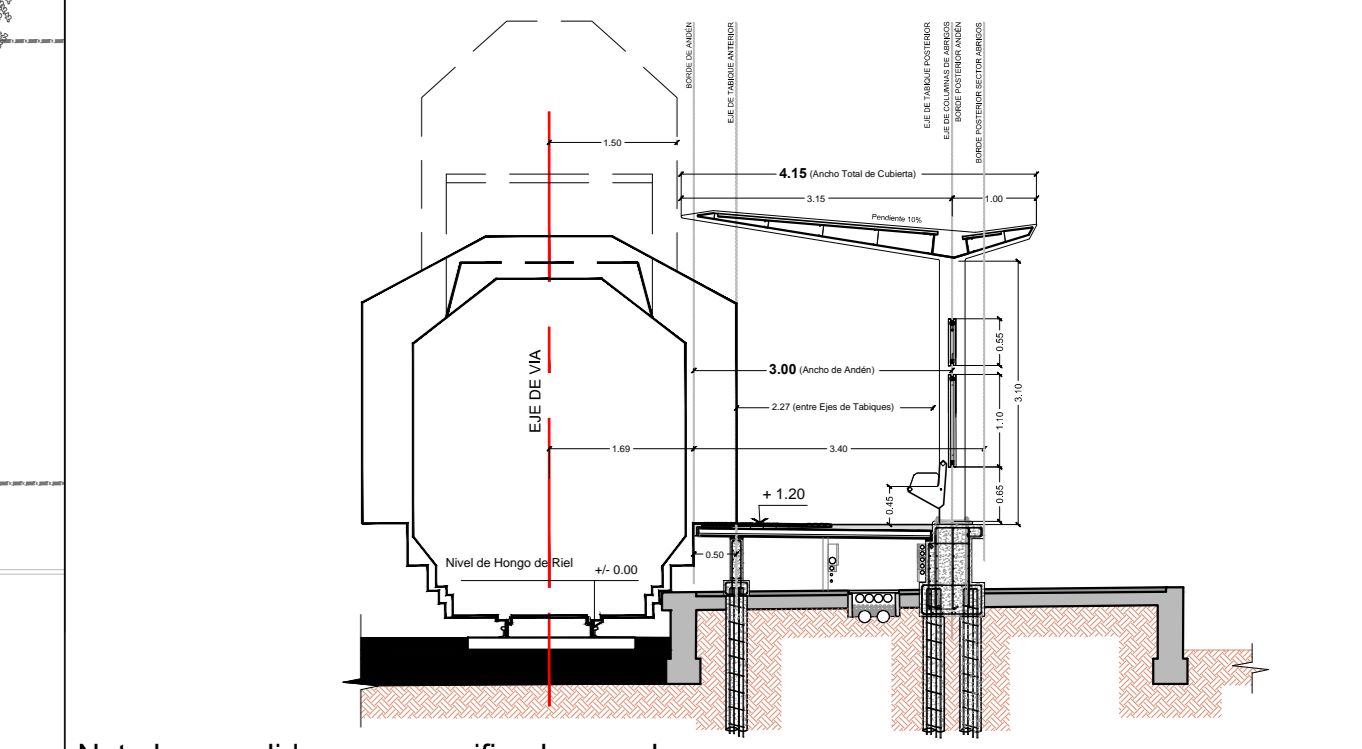


220,00 LARGO TOTAL DE ANDENES



REFERENCIAS	
1	Andenes elevados
1.5	Columnas y artefactos iluminación
2.1	Nuevas cubiertas
2.2	Reparación cubiertas existentes
3.1	Veredas de acceso
3.2	Cruces peatonales entre vías c/laberintos
3.3	Rampas de acceso
3.4	Escaleras de acceso
3.5	Ascensor
4.0	Instalaciones Sanitarias
5.1	Nuevos Edificios: Boletería, Baños, Ofic. Oper. Biciclero
5.2	Reformas y ampliaciones en edif. exist.
6.3	Módulos SUBE
6.1	Baranda de contención en andenes
6.2	Cerco Perimetral de reja nueva
6.3	Cerco olimpico nuevo
6.4	Cerco entre vías
6.5	Cerco medianero
8.0	Parquización
Cotas de nivel	
	+1.20
Fin / Inicio de andén	
	INICIO ANDEN
	FIN ANDEN
Alambrado olimpico existente	
	Árbol existente
	Árbol nuevo
Semáforo	
	A DEMOLER
ESTADO ACTUAL	
	OBRA NUEVA

GALIBOS MAXIMOS DE TRENES Y MINIMOS DE OBRAS EN VIAS DE NUEVO MATERIAL RODANTE TROCHA ANGOSTA (1,00m)



Nota: Las medidas serán verificadas en obra.

TRENES ARGENTINOS INFRAESTRUCTURA Ministerio de Transporte Presidencia de la Nación		OBRA: "ELEVACIÓN DE ANDENES, ADECUACIÓN DE LA INFRAESTRUCTURA Y REMODELACIÓN DE ESTACIONES" LÍNEA GRAL. BELGRANO NORTE	
ESCALA 1:250 01 NOV/15 03 SEP/16 02 JUN/16 04 00/00		ESTACION VILLA ADELINA	PLANO A3
PLANO DE PROYECTO			