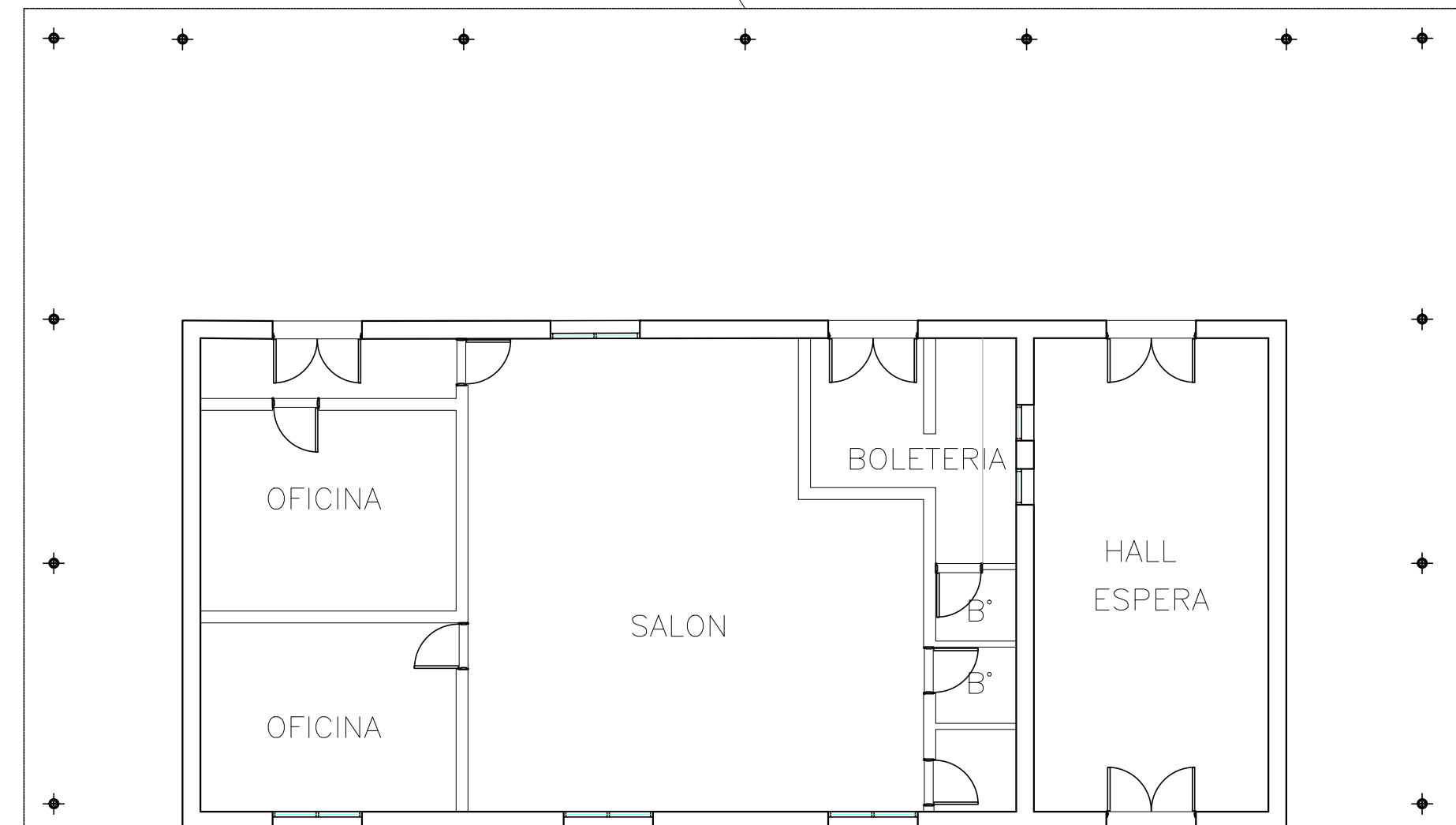
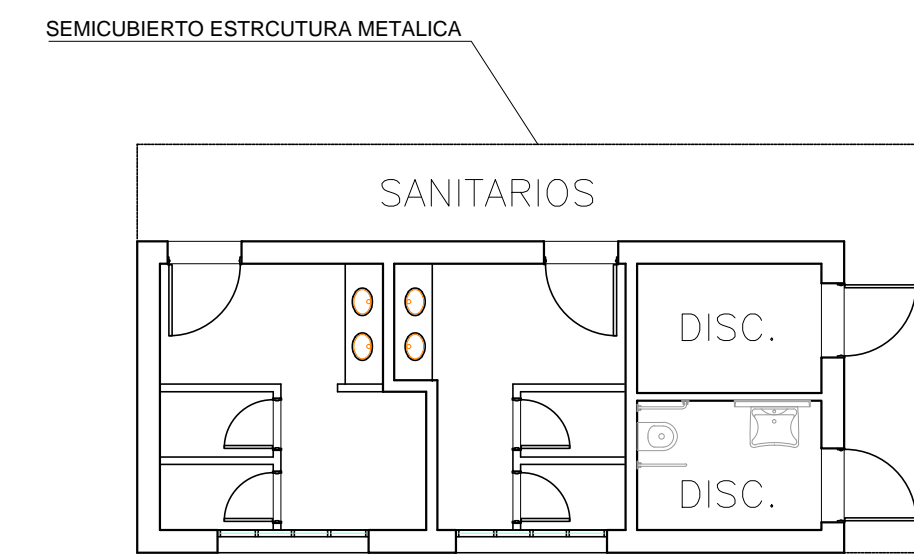
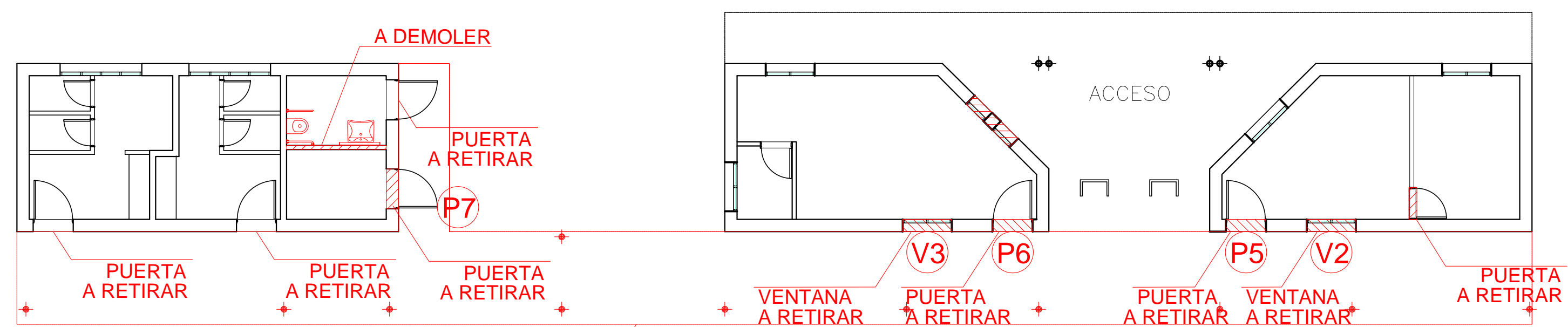


SEMICUBIERTO ESTRUCTURA METALICA

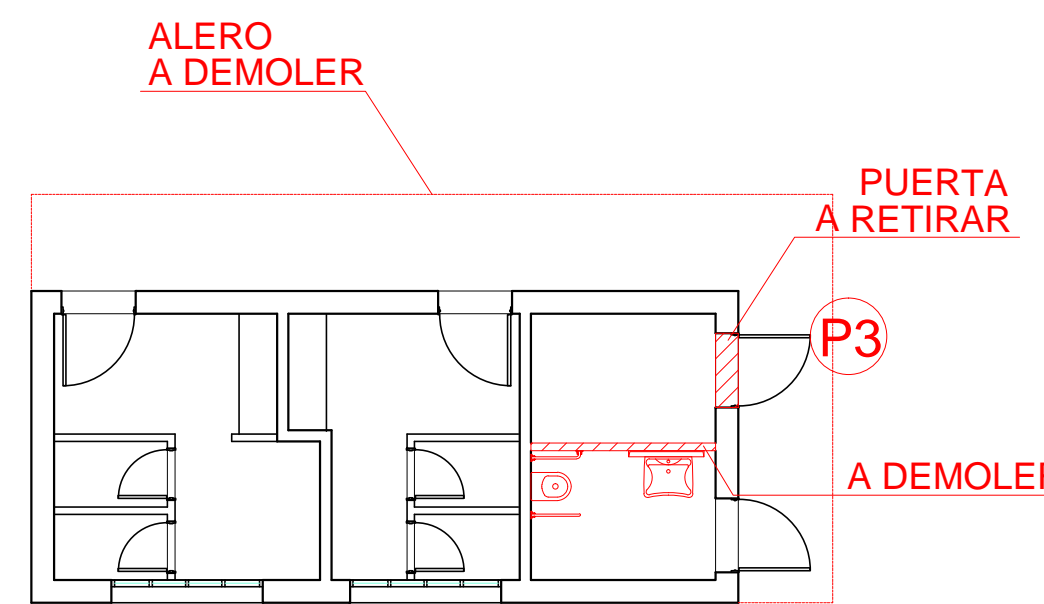


EXISTENTE

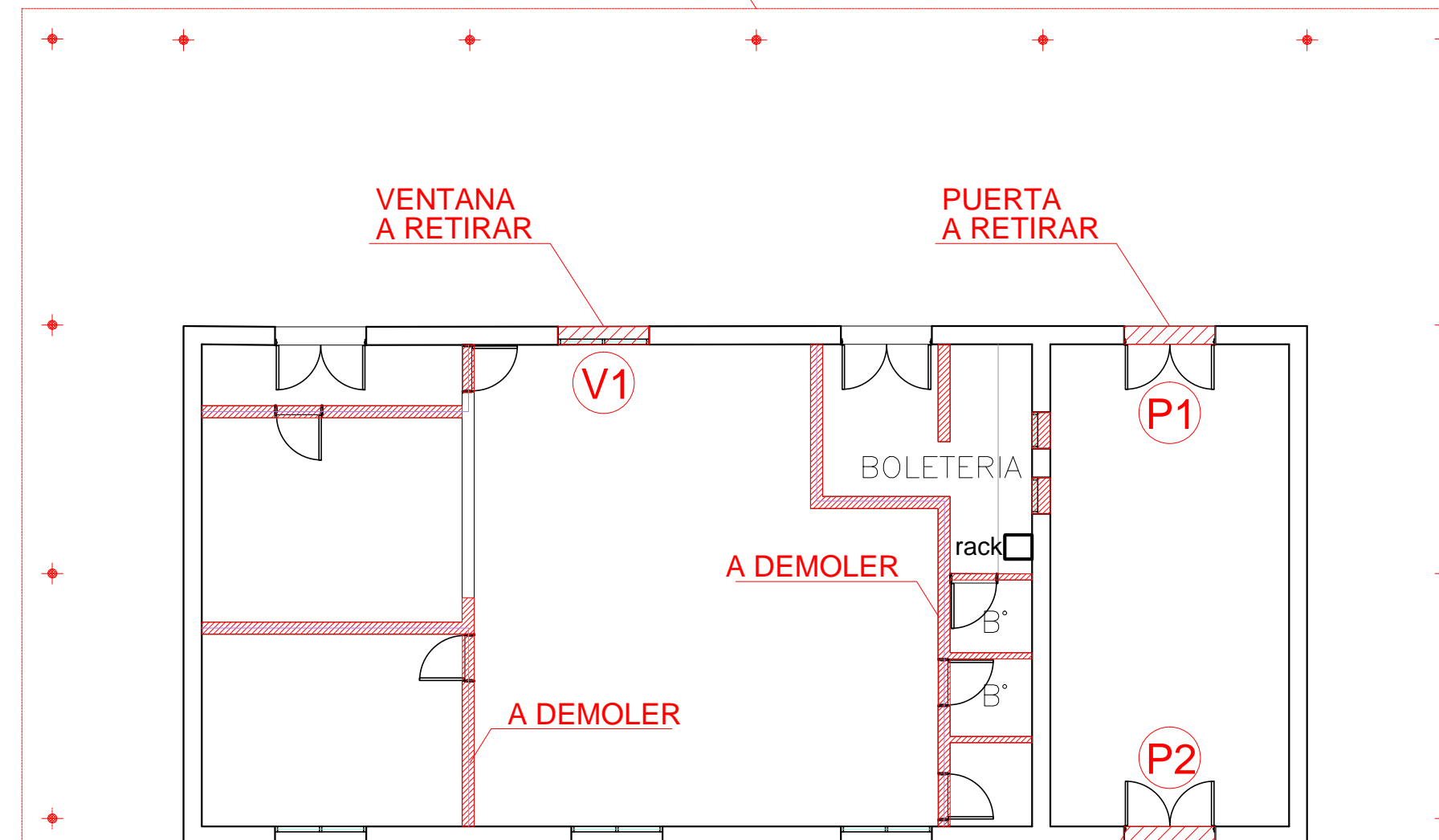


ALERO A DEMOLER

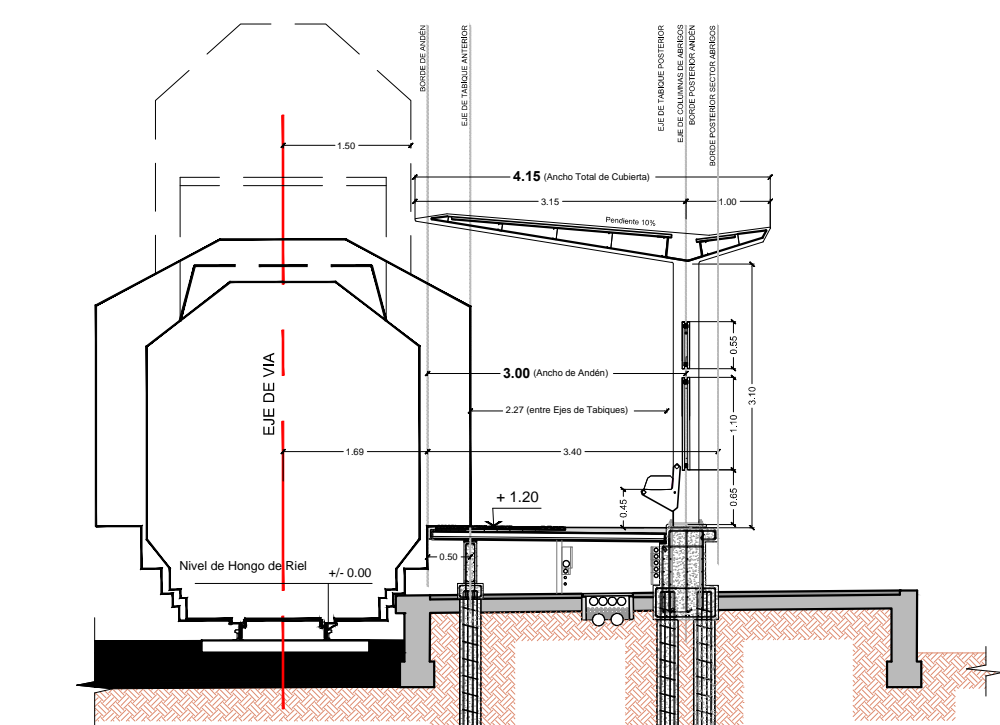
ALERO A DEMOLER



DEMOLICION



GALIBOS MAXIMOS DE TRENES Y MINIMOS DE OBRAS EN VIAS DE NUEVO MATERIAL RODANTE TROCHA ANGOSTA (1,00m)



Nota: Las medidas serán verificadas en obra.

		OBRA: "ELEVACIÓN DE ANDENES, ADECUACIÓN DE LA INFRAESTRUCTURA Y REMODELACIÓN DE ESTACIONES" LÍNEA GRAL. BELGRANO NORTE	
ESCALA 1:50 01 NOV/15 03 SEP/16 02 JUN/16 04 00/00		ESTACION VILLA ADELINA	PLANO A5.1
0 1 2 3 4 SI ESTA BARRA NO MIDE 2 cm EL PLANO NO ESTÁ A ESCALA		INTERVENCIÓN EN EDIFICIO EXIST.	