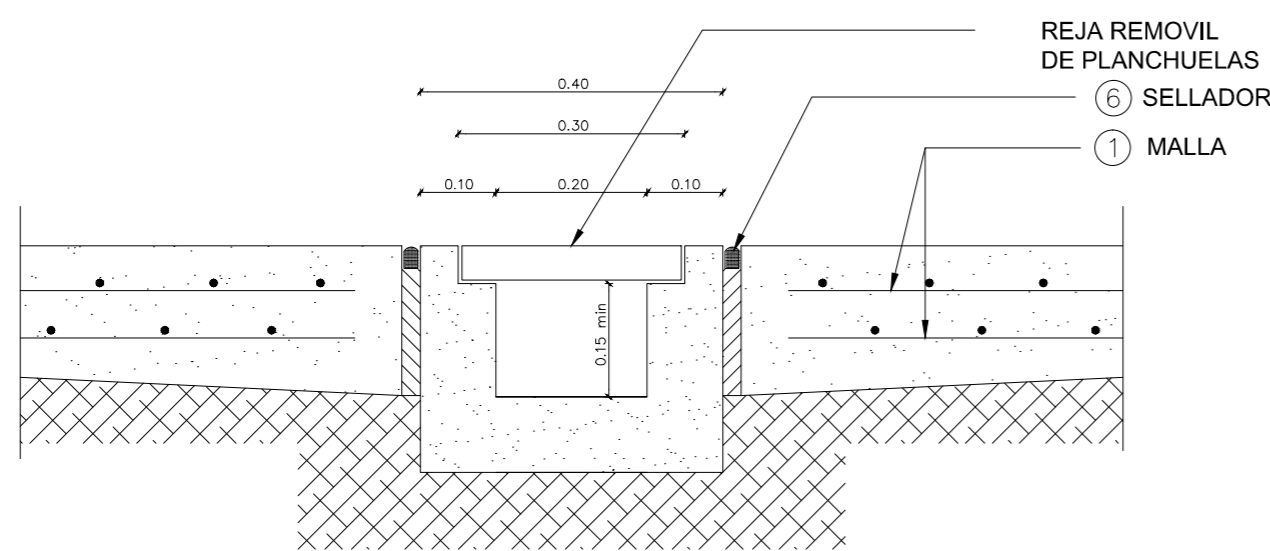


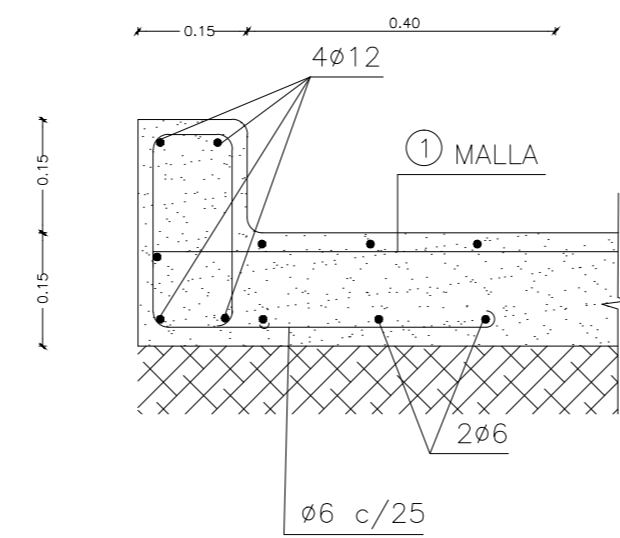
REFERENCIAS:

- ① MALLA TIPO "Q92" O SIMILAR $\phi 4.2\text{mm}$. C/15cm.
- ② PASADOR: ACERO COMUN $\phi 20\text{mm}$. C/40cm. PINTADO Y ENGRASADO CON CAPUCHON DE P.V.C. CON AJUSTE SUAVE CERRADO EN UN EXTREMO.
- ③ PASADOR: ACERO COMUN $\phi 20\text{mm}$. C/50cm. PINTADO Y ENGRASADO.
- ④ JUNTA: RELLENO POLIESTIRENO EXPANDIDO.
- ⑤ BARRA DE UNION: $\phi 12\text{mm}$. C/30cm.
- ⑥ SELLADOR: ELASTICEM
- ⑦ CALIDAD DEL ACERO: 'ek $\sqrt{4200}$ Kg/cm²
- ⑧ CALIDAD DEL HORMIGON: 'ek $\sqrt{210}$ Kg/cm².

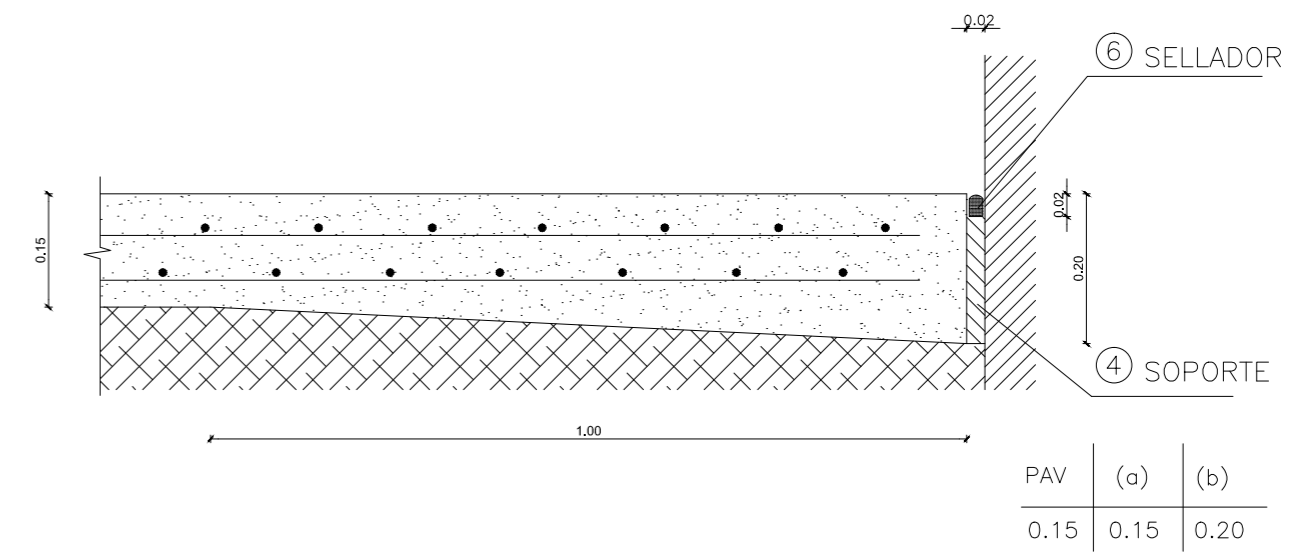
① CANAL



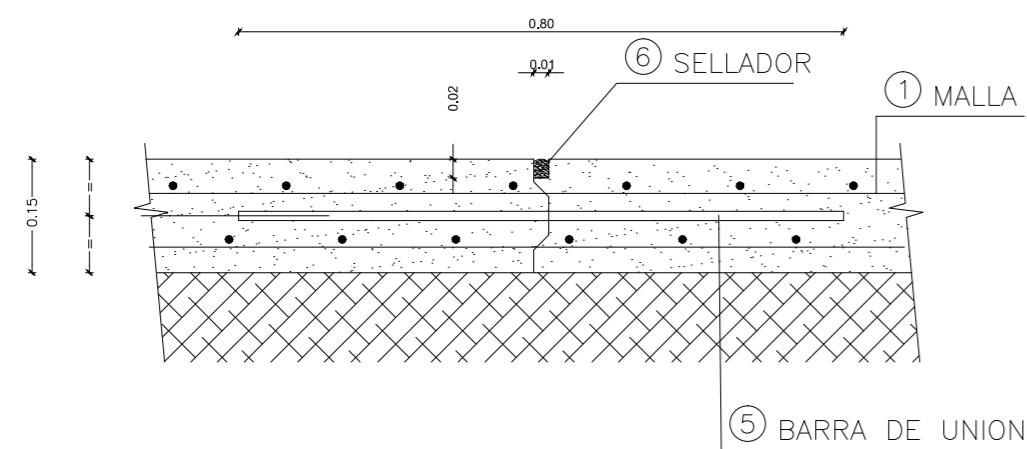
② JUNTA TIPO DETALLE DE SOLERA



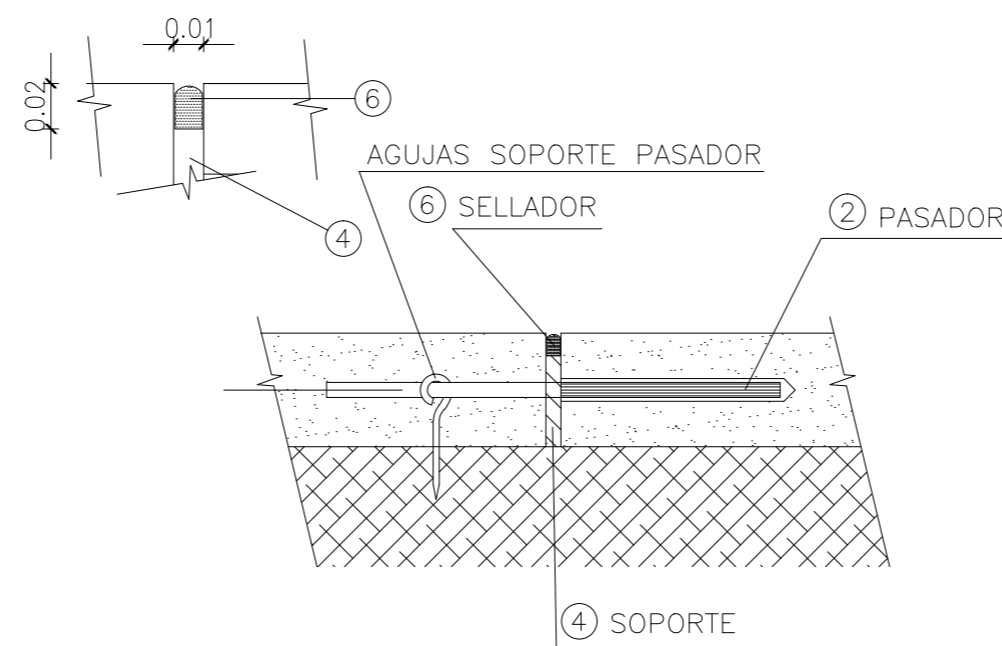
③ JUNTA BORDE LIBRE REFUERZO BORDE LIBRE PAVIMENTO O CONTRA PARAMENTOS



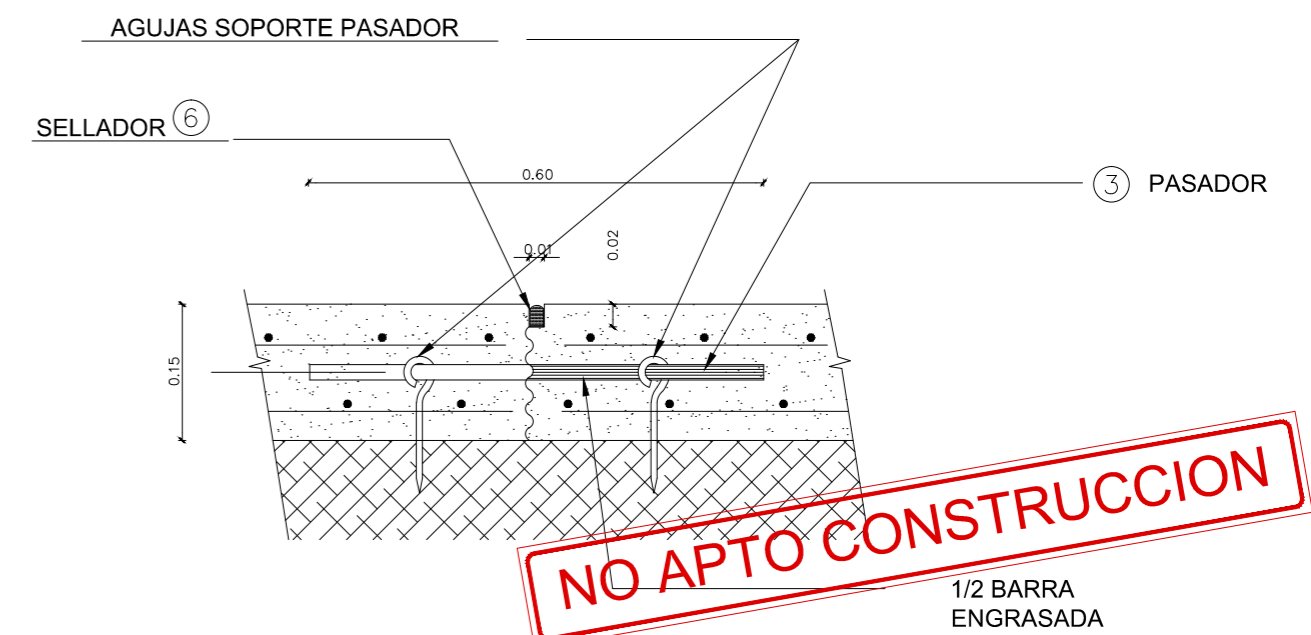
④ JUNTA LONGITUDINAL DE CONSTRUCCION TIPO



⑤ JUNTA DE EXPANSION TIPO



⑥ JUNTA DE CONTRACCION ASERRADA TIPO



Nota: Las medidas serán verificadas en obra.

		OBRA: MEJORAMIENTO DE PLAYA DE CARGA DE COMBUSTIBLES EN RETIRO LINEA SAN MARTIN	
ESCALA 1:250		ARQUITECTURA - JUNTAS DE PAVIMENTOS	
01 ENE/17	03 00/00	SM-OC-015-PL07	
02 00/00	04 00/00		
		PLANO A7	